

# Relatório Analítico dos Investimentos em setembro e 3º Trimestre de 2016



Carteira consolidada de investimentos - base (setembro / 2016)

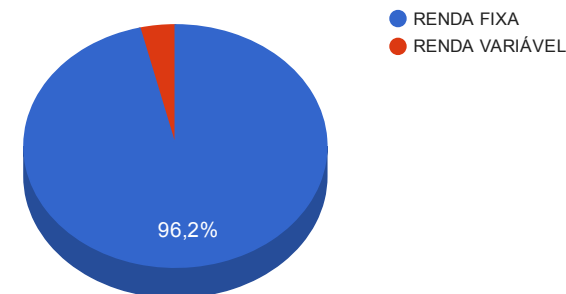
Produto / Fundo	Disponibilidade Resgate	Carência	Saldo	Particip. S/ Total	Qtde. Cotistas	% S/ PL Fundo	RESOLUÇÃO 3.922/2010 - 4.392/2014
BB IRF-M 1 TÍTULOS PÚBLICOS FIC RENDA FIXA PREVIDENCIÁRIO	D+0	Não há	3.066.274,77	3,06%	1.171	0,04%	Artigo 7º, Inciso I, Alínea " b "
BB IDKA 2 TÍTULOS PÚBLICOS FI RENDA FIXA PREVIDENCIÁRIO	D+1	Não há	8.701.543,06	8,69%	754	0,13%	Artigo 7º, Inciso I, Alínea " b "
CAIXA BRASIL IMA-B 5 TÍTULOS PÚBLICOS FI RENDA FIXA LP	D+0	Não há	7.805.262,92	7,79%	733	0,13%	Artigo 7º, Inciso I, Alínea " b "
BB TÍTULOS PÚBLICOS IX FI RENDA FIXA PREVIDENCIÁRIO	D+0	15/08/2018	1.627.379,35	1,62%	193	0,48%	Artigo 7º, Inciso I, Alínea " b "
SANTANDER IMA B 5 TÍTULOS PUBLICOS FIC RENDA FIXA	D+1	Não há	4.571.274,62	4,56%	299	0,27%	Artigo 7º, Inciso I, Alínea " b "
BB IMA-B TÍTULOS PÚBLICOS FI RENDA FIXA PREVIDENCIÁRIO	D+1	Não há	10.155.191,61	10,14%	612	0,18%	Artigo 7º, Inciso I, Alínea " b "
CAIXA BRASIL IRF-M 1 TÍTULOS PÚBLICOS FI RENDA FIXA	D+0	Não há	4.347.921,85	4,34%	1.331	0,04%	Artigo 7º, Inciso I, Alínea " b "
CAIXA BRASIL IDKA IPCA 2A TÍTULOS PÚBLICOS FI RENDA FIXA LP	D+0	Não há	6.743.732,26	6,73%	639	0,15%	Artigo 7º, Inciso I, Alínea " b "
CAIXA NOVO BRASIL IMA-B FIC RENDA FIXA LP	D+0	Não há	5.402.673,00	5,39%	341	0,23%	Artigo 7º, Inciso III, Alínea " a "
BRDESCO IRF-M 1 FI RENDA FIXA	D+0	Não há	17.530.276,12	17,50%	89	1,88%	Artigo 7º, Inciso III, Alínea " a "
BB IMA-B FI RENDA FIXA PREVIDENCIÁRIO	D+1	Não há	3.979.286,22	3,97%	248	0,34%	Artigo 7º, Inciso III, Alínea " a "
BB IMA-B 5 FIC RENDA FIXA PREVIDENCIÁRIO LP	D+1	Não há	3.427.476,62	3,42%	327	0,15%	Artigo 7º, Inciso III, Alínea " a "
BB PERFIL FIC RENDA FIXA PREVIDENCIÁRIO	D+0	Não há	3.830.648,25	3,82%	801	0,07%	Artigo 7º, Inciso IV, Alínea " a "
BRDESCO PREMIUM FI RENDA FIXA REFERENCIADO DI	D+0	Não há	1.451.130,83	1,45%	385	0,02%	Artigo 7º, Inciso IV, Alínea " a "
CAIXA BRASIL 2030 I TÍTULOS PÚBLICOS FI RENDA FIXA	D+0	16/08/2030	5.025.597,40	5,02%	34	2,64%	Artigo 7º, Inciso IV, Alínea " a "
BB FLUXO FIC RENDA FIXA PREVIDENCIÁRIO	D+0	Não há	1.444,68	0,00%	587	0,00%	Artigo 7º, Inciso IV, Alínea " a "
BB TÍTULOS PÚBLICOS IPCA IV FI RENDA FIXA PREVIDENCIÁRIO	D+0	15/08/2022	8.720.709,85	8,71%	116	1,81%	Artigo 7º, Inciso IV, Alínea " a "
CAIXA BRASIL IPCA VI FI MULTIMERCADO CRÉDITO PRIVADO	D+0	08/11/2016	3.780.406,98	3,77%	17	3,83%	Artigo 8º, Inciso IV
<b>TOTAL -</b>			<b>100.168.230,39</b>				

Enquadramentos na Resolução 3.922/2010, 4.392/2014 e Política de Investimentos - base (setembro / 2016)

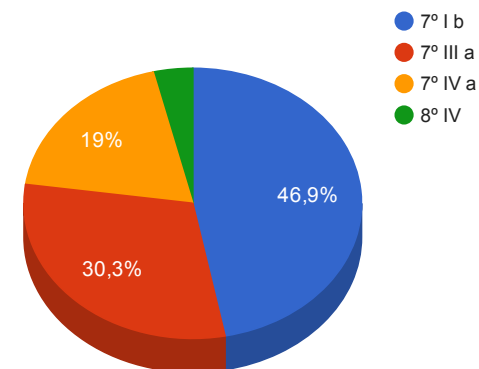
Artigos - Renda Fixa	Limite Resolução	Limite Política	Total Artigo	% Carteira	GAP Política
Artigo 7º, Inciso I, Alínea " b "	100,00%	50,00%	47.018.580,44	46,94%	3.065.534,76
Artigo 7º, Inciso III, Alínea " a "	80,00%	40,00%	30.339.711,96	30,29%	9.727.580,20
Artigo 7º, Inciso IV, Alínea " a "	30,00%	30,00%	19.029.531,01	19,00%	11.020.938,11
Artigo 7º, Inciso VI	15,00%	5,00%	0,00	0,00%	5.008.411,52
Artigo 7º, Inciso VII, Alínea " a "	5,00%	5,00%	0,00	0,00%	5.008.411,52
Artigo 7º, Inciso VII, Alínea " b "	5,00%	5,00%	0,00	0,00%	5.008.411,52
<b>Total Renda Fixa</b>	<b>100,00%</b>	<b>135,00</b>	<b>96.387.823,41</b>	<b>96,23%</b>	

Artigos - Renda Variável	Limite Resolução	Limite Política	Total Artigo	% Carteira	GAP Política
Artigo 8º, Inciso III	15,00%	10,00%	0,00	0,00%	10.016.823,04
Artigo 8º, Inciso IV	5,00%	5,00%	3.780.406,98	3,77%	1.228.004,54
Artigo 8º, Inciso V	5,00%	3,00%	0,00	0,00%	3.005.046,91
Artigo 8º, Inciso VI	5,00%	3,00%	0,00	0,00%	3.005.046,91
<b>Total Renda Variável</b>	<b>30,00%</b>	<b>21,00</b>	<b>3.780.406,98</b>	<b>3,77%</b>	

**Distribuição por Segmento**



**Distribuição por Artigo / Resolução**



Retorno dos investimentos de Renda Fixa e Benchmark's - base (setembro / 2016)

	Mês	Ano	3 meses	6 meses	12 meses	24 meses	Taxa adm	VaR - Mês	Volatilidade - 12 meses
IMA-B	1,57%	22,00%	5,04%	11,16%	28,36%	35,87%	-	-	-
BB IMA-B FI RENDA FIXA PREVIDENCIÁRIO	1,64%	21,66%	5,17%	11,11%	27,79%	35,14%	0,30%	2,270%	6,99%
BB IMA-B TÍTULOS PÚBLICOS FI RENDA FIXA PREVIDENCIÁRIO	1,56%	21,80%	5,03%	11,08%	27,99%	35,08%	0,20%	2,302%	7,06%
CAIXA NOVO BRASIL IMA-B FIC RENDA FIXA LP	1,51%	21,14%	4,94%	10,88%	27,24%	34,68%	0,20%	2,172%	6,44%

IDKA IPCA 2 Anos	1,50%	12,64%	3,74%	7,11%	18,43%	33,53%	-	-	-
BB IDKA 2 TÍTULOS PÚBLICOS FI RENDA FIXA PREVIDENCIÁRIO	1,35%	12,40%	3,73%	7,12%	18,25%	32,16%	0,20%	0,558%	2,63%
BB TÍTULOS PÚBLICOS IX FI RENDA FIXA PREVIDENCIÁRIO	1,33%	10,79%	3,19%	6,83%	16,20%	-	0,20%	0,456%	1,06%
CAIXA BRASIL IDKA IPCA 2A TÍTULOS PÚBLICOS FI RENDA FIXA LP	1,33%	12,42%	3,70%	7,14%	18,28%	32,52%	0,20%	0,545%	2,55%

IMA-B 5	1,41%	12,92%	3,76%	7,19%	18,83%	33,03%	-	-	-
CAIXA BRASIL IMA-B 5 TÍTULOS PÚBLICOS FI RENDA FIXA LP	1,40%	12,68%	3,70%	7,08%	18,43%	32,08%	0,20%	0,778%	2,72%
BB IMA-B 5 FIC RENDA FIXA PREVIDENCIÁRIO LP	1,39%	12,80%	3,73%	7,13%	18,55%	32,13%	0,20%	0,771%	2,71%
SANTANDER IMA B 5 TÍTULOS PUBLICOS FIC RENDA FIXA	1,39%	12,76%	3,70%	7,08%	18,58%	32,56%	0,10%	0,776%	2,70%

IRF-M 1	1,19%	11,14%	3,46%	6,82%	15,14%	28,83%	-	-	-
CAIXA BRASIL IRF-M 1 TÍTULOS PÚBLICOS FI RENDA FIXA	1,17%	11,05%	3,42%	6,78%	14,99%	28,37%	0,20%	0,075%	0,40%
BRDESCO IRF-M 1 FI RENDA FIXA	1,17%	11,03%	3,40%	6,73%	15,20%	28,38%	0,20%	0,075%	0,52%
BB IRF-M 1 TÍTULOS PÚBLICOS FIC RENDA FIXA PREVIDENCIÁRIO	1,16%	10,97%	3,39%	6,72%	14,91%	28,05%	0,10%	0,076%	0,39%

Selic	1,11%	10,44%	3,47%	6,95%	14,15%	28,56%	-	-	-
-------	-------	--------	-------	-------	--------	--------	---	---	---

Retorno dos investimentos de Renda Fixa e Benchmark's - base (setembro / 2016)

	Mês	Ano	3 meses	6 meses	12 meses	24 meses	Taxa adm	VaR - Mês	Volatilidade - 12 meses
BRDESCO PREMIUM FI RENDA FIXA REFERENCIADO DI	1,10%	10,44%	3,49%	6,99%	14,15%	28,71%	0,20%	0,005%	0,02%
CDI	1,11%	10,42%	3,47%	6,94%	14,13%	28,50%	-	-	-
BB PERFIL FIC RENDA FIXA PREVIDENCIÁRIO	1,11%	10,26%	3,54%	6,88%	14,00%	28,66%	0,20%	0,027%	0,17%
BB FLUXO FIC RENDA FIXA PREVIDENCIÁRIO	1,04%	9,76%	3,29%	6,59%	13,23%	26,53%	1,00%	0,016%	0,08%
IPCA + 6,00% ao ano	0,57%	10,22%	2,57%	5,90%	14,98%	33,45%	-	-	-
CAIXA BRASIL 2030 I TÍTULOS PÚBLICOS FI RENDA FIXA	0,81%	4,65%	-0,13%	3,20%	9,08%	19,78%	0,20%	0,063%	4,06%
BB TÍTULOS PÚBLICOS IPCA IV FI RENDA FIXA PREVIDENCIÁRIO	0,81%	10,78%	2,79%	6,18%	15,41%	34,14%	0,20%	0,065%	0,32%

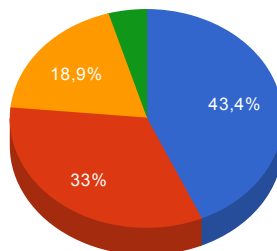
Retorno dos investimentos de Renda Variável e Benchmark's - base (setembro / 2016)

	Mês	Ano	3 meses	6 meses	12 meses	24 meses	Taxa adm	VaR - Mês	Volatilidade - 12 meses
IPCA + 6,00% ao ano	0,57%	10,22%	2,57%	5,90%	14,98%	33,45%	-	-	-
CAIXA BRASIL IPCA VI FI MULTIMERCADO CRÉDITO PRIVADO	0,94%	11,41%	2,87%	6,29%	15,56%	34,12%	0,20%	0,006%	0,34%

Distribuição dos ativos por Administradores e Sub-Segmentos - base (setembro / 2016)

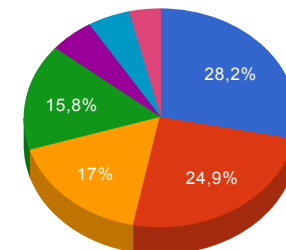
Administrador	Valor	%
BB GESTÃO DE RECURSOS DTVM	43.509.954,41	43,44%
CAIXA ECONÔMICA FEDERAL	33.105.594,41	33,05%
BANCO BRADESCO	18.981.406,95	18,95%
BANCO SANTANDER	4.571.274,62	4,56%

- BB GESTÃO DE RECURSOS DTVM
- CAIXA ECONÔMICA FEDERAL
- BANCO BRADESCO
- BANCO SANTANDER



Sub-segmento	Valor	%
IMA-B	28.257.860,68	28,21%
IRF-M 1	24.944.472,74	24,90%
IDKA IPCA 2A	17.072.654,67	17,04%
IMA-B 5	15.804.014,16	15,78%
CDI	5.283.223,76	5,27%
IMA-B 5+	5.025.597,40	5,02%
MULTIMERCADO	3.780.406,98	3,77%

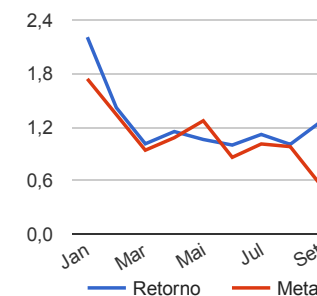
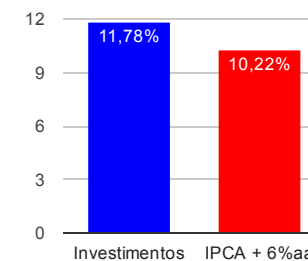
- IMA-B
- IRF-M 1
- IDKA IPCA 2A
- IMA-B 5
- CDI
- IMA-B 5+
- MULTIMERCADO



Retorno e Meta Atuarial acumulados no ano de 2016

Mês	Saldo Anterior	Aplicações	Resgates	Saldo Atual	Retorno (\$)	Retorno (%)	Meta (%)	Gap (%)	VaR (%)
Janeiro	85.161.209,79	35.511,76	592.117,36	86.484.870,74	1.880.266,55	2,21%	1,74%	126,93%	1,02%
Fevereiro	86.484.870,74	3.639.002,55	3.229.408,41	88.126.166,16	1.231.701,28	1,42%	1,34%	105,45%	1,15%
Março	88.126.166,16	25.268.944,51	24.472.426,08	89.822.194,38	899.509,79	1,01%	0,94%	107,36%	0,64%
Abril	89.822.194,38	3.782.263,41	3.162.842,39	91.480.951,13	1.039.335,73	1,15%	1,08%	106,77%	0,44%
Mai	91.480.951,13	1.274.893,56	621.498,16	93.111.075,95	976.729,42	1,06%	1,27%	83,44%	0,52%
Junho	93.111.075,95	13.863.022,19	13.399.547,46	94.508.064,35	933.513,67	1,00%	0,86%	115,76%	0,56%
Julho	94.508.064,35	5.187.015,41	3.093.889,43	97.679.999,84	1.078.809,51	1,12%	1,01%	110,65%	0,41%
Agosto	97.679.999,84	11.573.710,79	10.796.429,41	99.447.259,71	989.978,49	1,01%	0,98%	103,07%	0,86%
Setembro	99.447.259,71	10.040,56	529.201,64	100.168.230,39	1.240.131,76	1,25%	0,57%	219,88%	0,68%
Acumulado no ano					10.269.976,20	11,78%	10,22%	115,30%	

Acumulado no Ano





Retorno dos Investimentos após as movimentações (aplicações e resgates) no mês de setembro / 2016

Ativos de Renda Fixa	Sado Anterior	Aplicações	Resgates	Saldo Atual	Retorno (R\$)	Retorno (%)	VaR - Mês (%)	Instituição(%)
BB IMA-B FI RENDA FIXA PREVIDENCIÁRIO	3.914.961,37	0,00	0,00	3.979.286,22	64.324,85	1,64%	2,27%	1,64%
BB IMA-B TÍTULOS PÚBLICOS FI RENDA FIXA PREVIDENCIÁRIO	9.998.831,09	0,00	0,00	10.155.191,61	156.360,52	1,56%	2,30%	1,56%
CAIXA NOVO BRASIL IMA-B FIC RENDA FIXA LP	5.322.453,23	0,00	0,00	5.402.673,00	80.219,77	1,51%	2,17%	1,51%
CAIXA BRASIL IMA-B 5 TÍTULOS PÚBLICOS FI RENDA FIXA LP	7.697.605,83	0,00	0,00	7.805.262,92	107.657,09	1,40%	0,78%	1,40%
BB IMA-B 5 FIC RENDA FIXA PREVIDENCIÁRIO LP	3.380.399,37	0,00	0,00	3.427.476,62	47.077,25	1,39%	0,77%	1,39%
SANTANDER IMA B 5 TÍTULOS PUBLICOS FIC RENDA FIXA	4.508.669,52	0,00	0,00	4.571.274,62	62.605,10	1,39%	0,78%	1,39%
BB IDKA 2 TÍTULOS PÚBLICOS FI RENDA FIXA PREVIDENCIÁRIO	8.585.773,53	0,00	0,00	8.701.543,06	115.769,53	1,35%	0,56%	1,35%
BB TÍTULOS PÚBLICOS IX FI RENDA FIXA PREVIDENCIÁRIO	1.605.957,47	0,00	0,00	1.627.379,35	21.421,88	1,33%	0,46%	1,33%
CAIXA BRASIL IDKA IPCA 2A TÍTULOS PÚBLICOS FI RENDA FIXA LP	6.655.145,87	0,00	0,00	6.743.732,26	88.586,39	1,33%	0,55%	1,33%
CAIXA BRASIL IRF-M 1 TÍTULOS PÚBLICOS FI RENDA FIXA	4.297.586,80	0,00	0,00	4.347.921,85	50.335,05	1,17%	0,08%	1,17%
BRADESCO IRF-M 1 FI RENDA FIXA	17.327.780,74	0,00	0,00	17.530.276,12	202.495,38	1,17%	0,07%	1,17%
BB IRF-M 1 TÍTULOS PÚBLICOS FIC RENDA FIXA PREVIDENCIÁRIO	3.031.156,42	0,00	0,00	3.066.274,77	35.118,35	1,16%	0,08%	1,16%
BB PERFIL FIC RENDA FIXA PREVIDENCIÁRIO	3.788.421,44	0,00	0,00	3.830.648,25	42.226,81	1,11%	0,03%	1,11%
BRADESCO PREMIUM FI RENDA FIXA REFERENCIADO DI	1.949.367,67	10.040,56	529.201,64	1.451.130,83	20.924,24	1,07%	0,01%	1,10%
BB FLUXO FIC RENDA FIXA PREVIDENCIÁRIO	1.429,79	0,00	0,00	1.444,68	14,89	1,04%	0,02%	1,04%
CAIXA BRASIL 2030 I TÍTULOS PÚBLICOS FI RENDA FIXA	4.985.339,17	0,00	0,00	5.025.597,40	40.258,23	0,81%	0,06%	0,81%
BB TÍTULOS PÚBLICOS IPCA IV FI RENDA FIXA PREVIDENCIÁRIO	8.651.033,24	0,00	0,00	8.720.709,85	69.676,61	0,81%	0,07%	0,81%
<b>Total Renda Fixa</b>					<b>1.205.071,94</b>	<b>1,26%</b>	<b>0,71%</b>	

Retorno dos Investimentos após as movimentações (aplicações e resgates) no mês de setembro / 2016

Ativos de Renda Variável	Sado Anterior	Aplicações	Resgates	Saldo Atual	Retorno (R\$)	Retorno (%)	VaR - Mês (%)	Instituição(%)
CAIXA BRASIL IPCA VI FI MULTIMERCADO CRÉDITO PRIVADO	3.745.347,16	0,00	0,00	3.780.406,98	35.059,82	0,94%	0,01%	0,94%
				Total Renda Variável	35.059,82	0,94%	0,01%	

Retorno dos Investimentos após as movimentações (aplicações e resgates) no 3º Trimestre / 2016

Ativos de Renda Fixa	Sado Anterior	Aplicações	Resgates	Saldo Atual	Retorno (R\$)	Retorno (%)	Instituição (%)
BRADESCO IRF-M 1 FI RENDA FIXA	17.499.540,53	17.649,44	573.817,15	17.530.276,12	586.903,30	3,39%	3,40%
BB IDKA 2 TÍTULOS PÚBLICOS FI RENDA FIXA PREVIDENCIÁRIO	8.388.457,78	0,00	0,00	8.701.543,06	313.085,28	3,73%	3,73%
CAIXA BRASIL IMA-B 5 TÍTULOS PÚBLICOS FI RENDA FIXA LP	7.524.955,01	1.693,80	0,00	7.805.262,92	278.614,11	3,70%	3,70%
CAIXA NOVO BRASIL IMA-B FIC RENDA FIXA LP	5.009.101,12	145.364,08	0,00	5.402.673,00	248.207,80	4,88%	4,94%
CAIXA BRASIL IDKA IPCA 2A TÍTULOS PÚBLICOS FI RENDA FIXA LP	6.502.931,91	2.528.471,90	2.528.501,40	6.743.732,26	240.829,85	3,38%	3,70%
BB TÍTULOS PÚBLICOS IPCA IV FI RENDA FIXA PREVIDENCIÁRIO	8.728.094,09	0,00	248.022,96	8.720.709,85	240.638,72	2,78%	2,79%
BB TÍTULOS PÚBLICOS IX FI RENDA FIXA PREVIDENCIÁRIO	11.221.354,42	0,00	9.829.254,72	1.627.379,35	235.279,65	3,27%	3,19%
SANTANDER IMA B 5 TÍTULOS PUBLICOS FIC RENDA FIXA	4.408.052,49	0,00	0,00	4.571.274,62	163.222,13	3,70%	3,70%
CAIXA BRASIL IRF-M 1 TÍTULOS PÚBLICOS FI RENDA FIXA	4.204.311,20	0,00	0,00	4.347.921,85	143.610,65	3,42%	3,42%
CAIXA BRASIL 2030 I TÍTULOS PÚBLICOS FI RENDA FIXA	5.031.988,37	0,00	145.334,58	5.025.597,40	138.943,61	2,78%	-0,13%
BB PERFIL FIC RENDA FIXA PREVIDENCIÁRIO	3.631.728,40	67.991,84	0,00	3.830.648,25	130.928,01	3,54%	3,54%
BB IMA-B 5 FIC RENDA FIXA PREVIDENCIÁRIO LP	3.304.356,01	0,00	0,00	3.427.476,62	123.120,61	3,73%	3,73%
BB IMA-B FI RENDA FIXA PREVIDENCIÁRIO	0,00	3.868.805,38	0,00	3.979.286,22	110.480,84	3,15%	5,17%
BB IRF-M 1 TÍTULOS PÚBLICOS FIC RENDA FIXA PREVIDENCIÁRIO	2.965.829,63	0,00	0,00	3.066.274,77	100.445,14	3,39%	3,39%
BB IMA-B TÍTULOS PÚBLICOS FI RENDA FIXA PREVIDENCIÁRIO	0,00	10.077.277,68	0,00	10.155.191,61	77.913,93	0,77%	5,03%
BRADESCO PREMIUM FI RENDA FIXA REFERENCIADO DI	2.411.077,46	63.512,64	1.094.589,67	1.451.130,83	71.130,40	3,41%	3,49%
BB FLUXO FIC RENDA FIXA PREVIDENCIÁRIO	1.398,70	0,00	0,00	1.444,68	45,98	3,29%	3,29%
<b>Total Renda Fixa</b>					<b>3.203.400,01</b>	<b>3,43%</b>	

Retorno dos Investimentos após as movimentações (aplicações e resgates) no 3º Trimestre / 2016

Ativos de Renda Variável	Sado Anterior	Aplicações	Resgates	Saldo Atual	Retorno (R\$)	Retorno (%)	Instituição (%)
CAIXA BRASIL IPCA VI FI MULTIMERCADO CRÉDITO PRIVADO	3.674.887,23	0,00	0,00	3.780.406,98	105.519,75	2,87%	2,87%
				Total Renda Variável	105.519,75	2,87%	