

Relatório Analítico dos Investimentos em maio de 2016



Carteira consolidada de investimentos - base (maio / 2016)

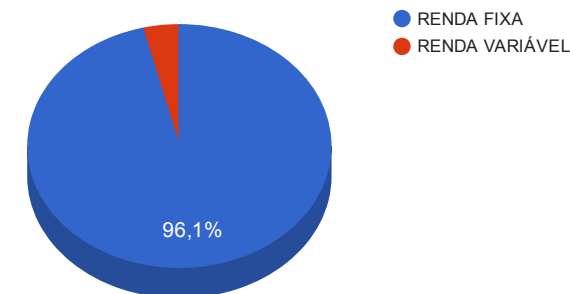
Produto / Fundo	Disponibilidade Resgate	Carência	Saldo	Particip. S/ Total	Qtde. Cotistas	% S/ PL Fundo	RESOLUÇÃO 3.922/2010 - 4.392/2014
BB TÍTULOS PÚBLICOS IX FI RENDA FIXA PREVIDENCIÁRIO	D+0	15/08/2018	11.080.922,33	11,90%	193	0,48%	Artigo 7º, Inciso I, Alínea " b "
CAIXA BRASIL IMA-B 5 TÍTULOS PÚBLICOS FI RENDA FIXA LP	D+0	Não há	3.933.895,97	4,22%	686	0,08%	Artigo 7º, Inciso I, Alínea " b "
SANTANDER IMA B 5 TÍTULOS PUBLICOS FIC RENDA FIXA	D+1	Não há	8.318.338,43	8,93%	297	0,57%	Artigo 7º, Inciso I, Alínea " b "
CAIXA BRASIL IRF-M 1 TÍTULOS PÚBLICOS FI RENDA FIXA	D+0	Não há	4.160.377,85	4,47%	1.331	0,04%	Artigo 7º, Inciso I, Alínea " b "
BB IDKA 2 TÍTULOS PÚBLICOS FI RENDA FIXA PREVIDENCIÁRIO	D+1	Não há	8.320.191,33	8,94%	728	0,14%	Artigo 7º, Inciso I, Alínea " b "
BB IRF-M 1 TÍTULOS PÚBLICOS FIC RENDA FIXA PREVIDENCIÁRIO	D+0	Não há	2.935.470,70	3,15%	1.176	0,04%	Artigo 7º, Inciso I, Alínea " b "
CAIXA BRASIL IDKA IPCA 2A TÍTULOS PÚBLICOS FI RENDA FIXA LP	D+0	Não há	2.498.840,67	2,68%	579	0,07%	Artigo 7º, Inciso I, Alínea " b "
BRADESCO IRF-M 1 FI RENDA FIXA	D+0	Não há	17.860.939,05	19,18%	89	1,73%	Artigo 7º, Inciso III, Alínea " a "
BB IMA-B 5 FIC RENDA FIXA PREVIDENCIÁRIO LP	D+1	Não há	2.033.481,64	2,18%	273	0,12%	Artigo 7º, Inciso III, Alínea " a "
BB PERFIL FIC RENDA FIXA PREVIDENCIÁRIO	D+0	Não há	3.593.452,95	3,86%	828	0,06%	Artigo 7º, Inciso IV, Alínea " a "
CAIXA BRASIL 2030 I TÍTULOS PÚBLICOS FI RENDA FIXA	D+0	16/08/2030	4.976.059,36	5,34%	34	2,64%	Artigo 7º, Inciso IV, Alínea " a "
BRADESCO PREMIUM FI RENDA FIXA REFERENCIADO DI	D+0	Não há	7.580.525,85	8,14%	385	0,12%	Artigo 7º, Inciso IV, Alínea " a "
BB TÍTULOS PÚBLICOS IPCA IV FI RENDA FIXA PREVIDENCIÁRIO	D+0	15/08/2022	8.631.208,50	9,27%	116	1,81%	Artigo 7º, Inciso IV, Alínea " a "
BB FLUXO FIC RENDA FIXA PREVIDENCIÁRIO	D+0	Não há	1.382,53	0,00%	579	0,00%	Artigo 7º, Inciso IV, Alínea " a "
CAIXA BRASIL IPCA XI FI RENDA FIXA CRÉDITO PRIVADO	D+0	14/06/2016	3.557.818,80	3,82%	24	3,07%	Artigo 7º, Inciso VII, Alínea " b "
CAIXA BRASIL IPCA VI FI MULTIMERCADO CRÉDITO PRIVADO	D+0	08/11/2016	3.628.169,99	3,90%	17	3,83%	Artigo 8º, Inciso IV
		TOTAL -	93.111.075,95				

Enquadramentos na Resolução 3.922/2010, 4.392/2014 e Política de Investimentos - base (maio / 2016)

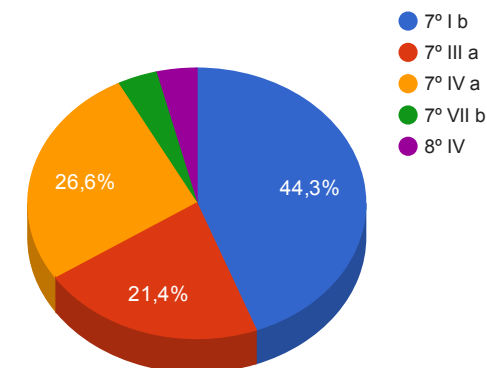
Artigos - Renda Fixa	Limite Resolução	Limite Política	Total Artigo	% Carteira	GAP Política
Artigo 7º, Inciso I, Alínea " b "	100,00%	50,00%	41.248.037,28	44,30%	5.307.500,70
Artigo 7º, Inciso III, Alínea " a "	80,00%	40,00%	19.894.420,69	21,37%	17.350.009,69
Artigo 7º, Inciso IV, Alínea " a "	30,00%	30,00%	24.782.629,19	26,62%	3.150.693,60
Artigo 7º, Inciso VI	15,00%	5,00%	0,00	0,00%	4.655.553,80
Artigo 7º, Inciso VII, Alínea " a "	5,00%	5,00%	0,00	0,00%	4.655.553,80
Artigo 7º, Inciso VII, Alínea " b "	5,00%	5,00%	3.557.818,80	3,82%	1.097.735,00
Total Renda Fixa	100,00%	135,00	89.482.905,96	96,10%	

Artigos - Renda Variável	Limite Resolução	Limite Política	Total Artigo	% Carteira	GAP Política
Artigo 8º, Inciso III	15,00%	10,00%	0,00	0,00%	9.311.107,60
Artigo 8º, Inciso IV	5,00%	5,00%	3.628.169,99	3,90%	1.027.383,81
Artigo 8º, Inciso V	5,00%	3,00%	0,00	0,00%	2.793.332,28
Artigo 8º, Inciso VI	5,00%	3,00%	0,00	0,00%	2.793.332,28
Total Renda Variável	30,00%	21,00	3.628.169,99	3,90%	

Distribuição por Segmento



Distribuição por Artigo / Resolução



Retorno dos investimentos de Renda Fixa e Benchmark's - base (maio / 2016)

	Mês	Ano	3 meses	6 meses	12 meses	24 meses	Taxa adm	VaR - Mês	Volatilidade - 12 meses
IPCA + 6,00% ao ano	1,27%	6,54%	3,33%	8,11%	15,85%	33,21%	-	-	-
CAIXA BRASIL 2030 I TÍTULOS PÚBLICOS FI RENDA FIXA	1,25%	3,62%	3,40%	5,34%	9,60%	18,82%	0,20%	1,949%	4,08%
CAIXA BRASIL IPCA XI FI RENDA FIXA CRÉDITO PRIVADO	1,23%	6,30%	3,28%	7,98%	15,36%	32,28%	0,20%	0,095%	-
BB TÍTULOS PÚBLICOS IPCA IV FI RENDA FIXA PREVIDENCIÁRIO	1,22%	6,57%	3,36%	8,32%	15,98%	33,15%	0,20%	0,166%	0,31%

Selic	1,11%	5,50%	3,36%	6,73%	14,00%	27,24%	-	-	-
BRADESCO PREMIUM FI RENDA FIXA REFERENCIADO DI	1,12%	5,47%	3,35%	6,70%	14,00%	27,41%	0,20%	0,005%	0,02%

CDI	1,11%	5,50%	3,36%	6,72%	13,98%	27,14%	-	-	-
BB PERFIL FIC RENDA FIXA PREVIDENCIÁRIO	1,14%	5,37%	3,27%	6,61%	13,95%	27,37%	0,20%	0,043%	0,17%
BB FLUXO FIC RENDA FIXA PREVIDENCIÁRIO	1,07%	5,04%	3,08%	6,18%	12,96%	25,07%	1,00%	0,039%	0,08%

IRF-M 1	1,07%	6,27%	3,43%	7,53%	14,79%	27,53%	-	-	-
BRADESCO IRF-M 1 FI RENDA FIXA	1,06%	6,26%	3,44%	7,48%	14,58%	27,07%	0,20%	0,087%	0,77%
CAIXA BRASIL IRF-M 1 TÍTULOS PÚBLICOS FI RENDA FIXA	1,05%	6,26%	3,42%	7,49%	14,65%	27,05%	0,20%	0,084%	0,49%
BB IRF-M 1 TÍTULOS PÚBLICOS FIC RENDA FIXA PREVIDENCIÁRIO	1,04%	6,24%	3,41%	7,47%	14,52%	26,76%	0,10%	0,086%	0,51%

IMA-B 5	0,80%	7,82%	3,13%	10,11%	16,83%	31,29%	-	-	-
BB IMA-B 5 FIC RENDA FIXA PREVIDENCIÁRIO LP	0,79%	7,77%	3,12%	10,00%	16,41%	30,31%	0,20%	1,400%	3,52%
SANTANDER IMA B 5 TÍTULOS PÚBLICOS FIC RENDA FIXA	0,78%	7,74%	3,08%	10,00%	16,63%	30,83%	0,10%	1,401%	3,52%
CAIXA BRASIL IMA-B 5 TÍTULOS PÚBLICOS FI RENDA FIXA LP	0,78%	7,67%	3,07%	9,87%	16,25%	30,33%	0,20%	0,906%	3,51%

Retorno dos investimentos de Renda Fixa e Benchmark's - base (maio / 2016)

	Mês	Ano	3 meses	6 meses	12 meses	24 meses	Taxa adm	VaR - Mês	Volatilidade - 12 meses
IDKA IPCA 2 Anos	0,63%	7,57%	2,45%	9,61%	16,89%	32,04%	-	-	-
BB TÍTULOS PÚBLICOS IX FI RENDA FIXA PREVIDENCIÁRIO	1,34%	6,02%	3,09%	7,85%	15,89%	-	0,20%	0,200%	1,40%
CAIXA BRASIL IDKA IPCA 2A TÍTULOS PÚBLICOS FI RENDA FIXA LP	0,80%	7,47%	3,06%	9,58%	16,70%	31,05%	0,20%	1,279%	3,11%
BB IDKA 2 TÍTULOS PÚBLICOS FI RENDA FIXA PREVIDENCIÁRIO	0,75%	7,48%	2,96%	9,61%	16,59%	30,65%	0,20%	1,316%	3,23%

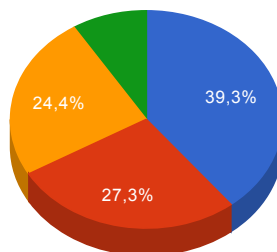
Retorno dos investimentos de Renda Variável e Benchmark's - base (maio / 2016)

	Mês	Ano	3 meses	6 meses	12 meses	24 meses	Taxa adm	VaR - Mês	Volatilidade - 12 meses
IPCA + 6,00% ao ano	1,27%	6,54%	3,33%	8,11%	15,85%	33,21%	-	-	-
CAIXA BRASIL IPCA VI FI MULTIMERCADO CRÉDITO PRIVADO	1,12%	6,92%	3,58%	8,57%	15,92%	32,88%	0,20%	0,156%	0,33%

Distribuição dos ativos por Administradores e Sub-Segmentos - base (maio / 2016)

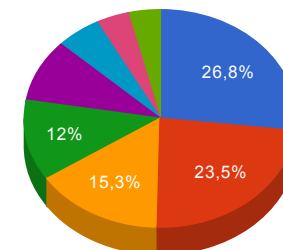
Administrador	Valor	%
BB GESTÃO DE RECURSOS DTVM	36.596.109,98	39,30%
BANCO BRADESCO	25.441.464,90	27,32%
CAIXA ECONÔMICA FEDERAL	22.755.162,64	24,44%
BANCO SANTANDER	8.318.338,43	8,93%

- BB GESTÃO DE RECURSOS DTVM
- BANCO BRADESCO
- CAIXA ECONÔMICA FEDERAL
- BANCO SANTANDER



Sub-segmento	Valor	%
IRF-M 1	24.956.787,60	26,80%
IDKA IPCA 2A	21.899.954,33	23,52%
IMA-B 5	14.285.716,04	15,34%
CDI	11.175.361,33	12,00%
IMA-B	8.631.208,50	9,27%
IMA-B 5+	4.976.059,36	5,34%
MULTIMERCADO	3.628.169,99	3,90%
CRÉDITO PRIVADO	3.557.818,80	3,82%

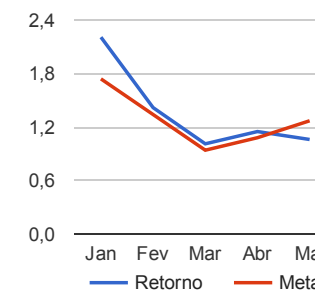
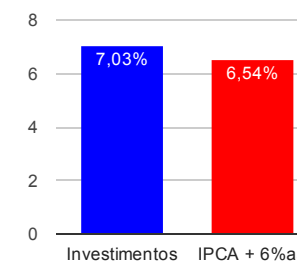
- IRF-M 1
- IDKA IPCA 2A
- IMA-B 5
- CDI
- IMA-B
- IMA-B 5+
- MULTIMERCADO
- CRÉDITO PRIVADO



Retorno e Meta Atuarial acumulados no ano de 2016

Mês	Saldo Anterior	Aplicações	Resgates	Saldo Atual	Retorno (\$)	Retorno (%)	Meta (%)	Gap (%)	VaR (%)
Janeiro	85.161.209,79	35.511,76	592.117,36	86.484.870,74	1.880.266,55	2,21%	1,74%	126,93%	1,02%
Fevereiro	86.484.870,74	3.639.002,55	3.229.408,41	88.126.166,16	1.231.701,28	1,42%	1,34%	105,45%	1,15%
Março	88.126.166,16	25.268.944,51	24.472.426,08	89.822.194,38	899.509,79	1,01%	0,94%	107,36%	0,64%
Abril	89.822.194,38	3.782.263,41	3.162.842,39	91.480.951,13	1.039.335,73	1,15%	1,08%	106,77%	0,44%
Mai	91.480.951,13	1.274.893,56	621.498,16	93.111.075,95	976.729,42	1,06%	1,27%	83,44%	0,52%
Acumulado no ano					6.027.542,77	7,03%	6,54%	107,59%	

Acumulado no Ano



Retorno dos Investimentos após as movimentações (aplicações e resgates) no mês de maio / 2016

Ativos de Renda Fixa	Sado Anterior	Aplicações	Resgates	Saldo Atual	Retorno (R\$)	Retorno (%)	VaR - Mês (%)	Instituição(%)
BB TÍTULOS PÚBLICOS IX FI RENDA FIXA PREVIDENCIÁRIO	10.934.154,19	0,00	0,00	11.080.922,33	146.768,14	1,34%	0,20%	1,34%
CAIXA BRASIL 2030 I TÍTULOS PÚBLICOS FI RENDA FIXA	4.914.740,00	0,00	0,00	4.976.059,36	61.319,36	1,25%	1,95%	1,25%
CAIXA BRASIL IPCA XI FI RENDA FIXA CRÉDITO PRIVADO	3.514.559,40	0,00	0,00	3.557.818,80	43.259,40	1,23%	0,10%	1,23%
BB TÍTULOS PÚBLICOS IPCA IV FI RENDA FIXA PREVIDENCIÁRIO	8.527.091,06	0,00	0,00	8.631.208,50	104.117,44	1,22%	0,17%	1,22%
BB PERFIL FIC RENDA FIXA PREVIDENCIÁRIO	3.552.913,56	0,00	0,00	3.593.452,95	40.539,39	1,14%	0,04%	1,14%
BRDESCO PREMIUM FI RENDA FIXA REFERENCIADO DI	8.112.050,98	0,00	621.498,16	7.580.525,85	89.973,03	1,11%	0,00%	1,12%
BB FLUXO FIC RENDA FIXA PREVIDENCIÁRIO	1.367,89	0,00	0,00	1.382,53	14,64	1,07%	0,04%	1,07%
CAIXA BRASIL IRF-M 1 TÍTULOS PÚBLICOS FI RENDA FIXA	4.117.039,69	0,00	0,00	4.160.377,85	43.338,16	1,05%	0,08%	1,05%
BRDESCO IRF-M 1 FI RENDA FIXA	16.401.568,02	1.274.893,56	0,00	17.860.939,05	184.477,47	1,04%	0,09%	1,06%
BB IRF-M 1 TÍTULOS PÚBLICOS FIC RENDA FIXA PREVIDENCIÁRIO	2.905.267,66	0,00	0,00	2.935.470,70	30.203,04	1,04%	0,09%	1,04%
CAIXA BRASIL IDKA IPCA 2A TÍTULOS PÚBLICOS FI RENDA FIXA LP	2.479.125,49	0,00	0,00	2.498.840,67	19.715,18	0,80%	1,28%	0,80%
BB IMA-B 5 FIC RENDA FIXA PREVIDENCIÁRIO LP	2.017.563,80	0,00	0,00	2.033.481,64	15.917,84	0,79%	1,40%	0,79%
SANTANDER IMA B 5 TÍTULOS PUBLICOS FIC RENDA FIXA	8.253.889,53	0,00	0,00	8.318.338,43	64.448,90	0,78%	1,40%	0,78%
CAIXA BRASIL IMA-B 5 TÍTULOS PÚBLICOS FI RENDA FIXA LP	3.903.548,16	0,00	0,00	3.933.895,97	30.347,81	0,78%	0,91%	0,78%
BB IDKA 2 TÍTULOS PÚBLICOS FI RENDA FIXA PREVIDENCIÁRIO	8.258.042,00	0,00	0,00	8.320.191,33	62.149,33	0,75%	1,32%	0,75%
Total Renda Fixa					936.589,13	1,06%	0,54%	

Retorno dos Investimentos após as movimentações (aplicações e resgates) no mês de maio / 2016

Ativos de Renda Variável	Sado Anterior	Aplicações	Resgates	Saldo Atual	Retorno (R\$)	Retorno (%)	VaR - Mês (%)	Instituição(%)
CAIXA BRASIL IPCA VI FI MULTIMERCADO CRÉDITO PRIVADO	3.588.029,70	0,00	0,00	3.628.169,99	40.140,29	1,12%	0,16%	1,12%
				Total Renda Variável	40.140,29	1,12%	0,16%	