

Relatório Analítico dos Investimentos em junho, 2º Trimestre e 1º semestre de 2016



Carteira consolidada de investimentos - base (junho / 2016)

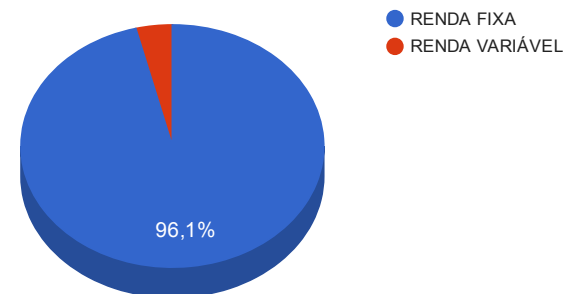
Produto / Fundo	Disponibilidade Resgate	Carência	Saldo	Particip. S/ Total	Qtde. Cotistas	% S/ PL Fundo	RESOLUÇÃO 3.922/2010 - 4.392/2014
CAIXA BRASIL IRF-M 1 TÍTULOS PÚBLICOS FI RENDA FIXA	D+0	Não há	4.204.311,20	4,45%	1.331	0,04%	Artigo 7º, Inciso I, Alínea " b "
CAIXA BRASIL IDKA IPCA 2A TÍTULOS PÚBLICOS FI RENDA FIXA LP	D+0	Não há	6.502.931,91	6,88%	602	0,17%	Artigo 7º, Inciso I, Alínea " b "
CAIXA BRASIL IMA-B 5 TÍTULOS PÚBLICOS FI RENDA FIXA LP	D+0	Não há	7.524.955,01	7,96%	701	0,14%	Artigo 7º, Inciso I, Alínea " b "
BB IRF-M 1 TÍTULOS PÚBLICOS FIC RENDA FIXA PREVIDENCIÁRIO	D+0	Não há	2.965.829,63	3,14%	1.175	0,04%	Artigo 7º, Inciso I, Alínea " b "
SANTANDER IMA B 5 TÍTULOS PUBLICOS FIC RENDA FIXA	D+1	Não há	4.408.052,49	4,66%	301	0,29%	Artigo 7º, Inciso I, Alínea " b "
BB IDKA 2 TÍTULOS PÚBLICOS FI RENDA FIXA PREVIDENCIÁRIO	D+1	Não há	8.388.457,78	8,88%	738	0,13%	Artigo 7º, Inciso I, Alínea " b "
BB TÍTULOS PÚBLICOS IX FI RENDA FIXA PREVIDENCIÁRIO	D+0	15/08/2018	11.221.354,42	11,87%	193	0,48%	Artigo 7º, Inciso I, Alínea " b "
BB IMA-B 5 FIC RENDA FIXA PREVIDENCIÁRIO LP	D+1	Não há	3.304.356,01	3,50%	288	0,19%	Artigo 7º, Inciso III, Alínea " a "
CAIXA NOVO BRASIL IMA-B FIC RENDA FIXA LP	D+0	Não há	5.009.101,12	5,30%	330	0,23%	Artigo 7º, Inciso III, Alínea " a "
BRADESCO IRF-M 1 FI RENDA FIXA	D+0	Não há	17.499.540,53	18,52%	91	1,48%	Artigo 7º, Inciso III, Alínea " a "
BRADESCO PREMIUM FI RENDA FIXA REFERENCIADO DI	D+0	Não há	2.411.077,46	2,55%	381	0,04%	Artigo 7º, Inciso IV, Alínea " a "
BB FLUXO FIC RENDA FIXA PREVIDENCIÁRIO	D+0	Não há	1.398,70	0,00%	573	0,00%	Artigo 7º, Inciso IV, Alínea " a "
BB PERFIL FIC RENDA FIXA PREVIDENCIÁRIO	D+0	Não há	3.631.728,40	3,84%	824	0,06%	Artigo 7º, Inciso IV, Alínea " a "
CAIXA BRASIL 2030 I TÍTULOS PÚBLICOS FI RENDA FIXA	D+0	16/08/2030	5.031.988,37	5,32%	34	2,64%	Artigo 7º, Inciso IV, Alínea " a "
BB TÍTULOS PÚBLICOS IPCA IV FI RENDA FIXA PREVIDENCIÁRIO	D+0	15/08/2022	8.728.094,09	9,24%	116	1,81%	Artigo 7º, Inciso IV, Alínea " a "
CAIXA BRASIL IPCA VI FI MULTIMERCADO CRÉDITO PRIVADO	D+0	08/11/2016	3.674.887,23	3,89%	17	3,83%	Artigo 8º, Inciso IV
		TOTAL -	94.508.064,35				

Enquadramentos na Resolução 3.922/2010, 4.392/2014 e Política de Investimentos - base (junho / 2016)

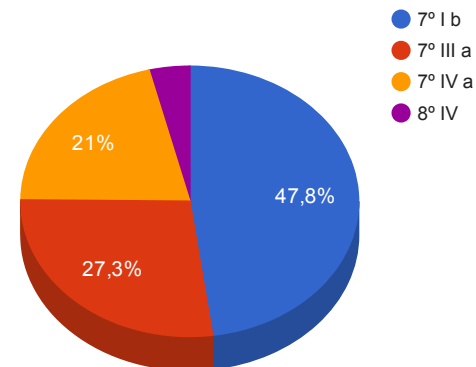
Artigos - Renda Fixa	Limite Resolução	Limite Política	Total Artigo	% Carteira	GAP Política
Artigo 7º, Inciso I, Alínea " b "	100,00%	50,00%	45.215.892,44	47,84%	2.038.139,74
Artigo 7º, Inciso III, Alínea " a "	80,00%	40,00%	25.812.997,66	27,31%	11.990.228,08
Artigo 7º, Inciso IV, Alínea " a "	30,00%	30,00%	19.804.287,02	20,96%	8.548.132,29
Artigo 7º, Inciso VI	15,00%	5,00%	0,00	0,00%	4.725.403,22
Artigo 7º, Inciso VII, Alínea " a "	5,00%	5,00%	0,00	0,00%	4.725.403,22
Artigo 7º, Inciso VII, Alínea " b "	5,00%	5,00%	0,00	0,00%	4.725.403,22
Total Renda Fixa	100,00%	135,00	90.833.177,12	96,11%	

Artigos - Renda Variável	Limite Resolução	Limite Política	Total Artigo	% Carteira	GAP Política
Artigo 8º, Inciso III	15,00%	10,00%	0,00	0,00%	9.450.806,44
Artigo 8º, Inciso IV	5,00%	5,00%	3.674.887,23	3,89%	1.050.515,99
Artigo 8º, Inciso V	5,00%	3,00%	0,00	0,00%	2.835.241,93
Artigo 8º, Inciso VI	5,00%	3,00%	0,00	0,00%	2.835.241,93
Total Renda Variável	30,00%	21,00	3.674.887,23	3,89%	

Distribuição por Segmento



Distribuição por Artigo / Resolução



Retorno dos investimentos de Renda Fixa e Benchmark's - base (junho / 2016)

	Mês	Ano	3 meses	6 meses	12 meses	24 meses	Taxa adm	VaR - Mês	Volatilidade - 12 meses
IMA-B	1,93%	16,15%	5,83%	16,15%	16,73%	32,26%	-	-	-
CAIXA NOVO BRASIL IMA-B FIC RENDA FIXA LP	1,90%	15,44%	5,66%	15,44%	15,52%	31,10%	0,20%	2,079%	8,93%
Selic	1,16%	6,73%	3,36%	6,73%	14,11%	27,66%	-	-	-
BRADESCO PREMIUM FI RENDA FIXA REFERENCIADO DI	1,18%	6,72%	3,38%	6,72%	14,11%	27,85%	0,20%	0,013%	0,02%
CDI	1,16%	6,72%	3,36%	6,72%	14,09%	27,57%	-	-	-
BB FLUXO FIC RENDA FIXA PREVIDENCIÁRIO	1,17%	6,27%	3,20%	6,27%	13,15%	25,58%	1,00%	0,106%	0,08%
BB PERFIL FIC RENDA FIXA PREVIDENCIÁRIO	1,07%	6,49%	3,22%	6,49%	13,92%	27,68%	0,20%	0,271%	0,17%
IRF-M 1	1,08%	7,42%	3,25%	7,42%	14,96%	27,79%	-	-	-
BRADESCO IRF-M 1 FI RENDA FIXA	1,06%	7,38%	3,22%	7,38%	14,78%	27,34%	0,20%	0,114%	0,77%
CAIXA BRASIL IRF-M 1 TÍTULOS PÚBLICOS FI RENDA FIXA	1,06%	7,38%	3,25%	7,38%	14,82%	27,31%	0,20%	0,120%	0,49%
BB IRF-M 1 TÍTULOS PÚBLICOS FIC RENDA FIXA PREVIDENCIÁRIO	1,03%	7,34%	3,22%	7,34%	14,66%	27,00%	0,10%	0,117%	0,51%
IMA-B 5	0,94%	8,84%	3,31%	8,84%	16,94%	31,07%	-	-	-
SANTANDER IMA B 5 TÍTULOS PUBLICOS FIC RENDA FIXA	0,92%	8,73%	3,26%	8,73%	16,74%	30,61%	0,10%	1,106%	3,52%
CAIXA BRASIL IMA-B 5 TÍTULOS PÚBLICOS FI RENDA FIXA LP	0,92%	8,66%	3,26%	8,66%	16,43%	30,14%	0,20%	1,106%	3,51%
BB IMA-B 5 FIC RENDA FIXA PREVIDENCIÁRIO LP	0,91%	8,75%	3,28%	8,75%	16,54%	30,11%	0,20%	1,106%	3,52%
IDKA IPCA 2 Anos	0,93%	8,58%	3,25%	8,58%	17,00%	31,47%	-	-	-
BB TÍTULOS PÚBLICOS IX FI RENDA FIXA PREVIDENCIÁRIO	1,27%	7,36%	3,53%	7,36%	16,27%	-	0,20%	0,257%	1,40%

Retorno dos investimentos de Renda Fixa e Benchmark's - base (junho / 2016)

	Mês	Ano	3 meses	6 meses	12 meses	24 meses	Taxa adm	VaR - Mês	Volatilidade - 12 meses
CAIXA BRASIL IDKA IPCA 2A TÍTULOS PÚBLICOS FI RENDA FIXA LP	0,88%	8,41%	3,32%	8,41%	16,74%	30,55%	0,20%	1,115%	3,11%
BB IDKA 2 TÍTULOS PÚBLICOS FI RENDA FIXA PREVIDENCIÁRIO	0,82%	8,36%	3,26%	8,36%	16,56%	30,05%	0,20%	1,178%	3,23%
IPCA + 6,00% ao ano	0,86%	7,45%	3,24%	7,45%	15,38%	33,21%	-	-	-
CAIXA BRASIL 2030 I TÍTULOS PÚBLICOS FI RENDA FIXA	1,12%	4,78%	3,33%	4,78%	9,33%	19,11%	0,20%	0,096%	4,08%
BB TÍTULOS PÚBLICOS IPCA IV FI RENDA FIXA PREVIDENCIÁRIO	1,12%	7,77%	3,29%	7,77%	15,72%	33,49%	0,20%	0,092%	0,31%

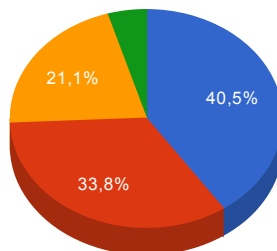
Retorno dos investimentos de Renda Variável e Benchmark's - base (junho / 2016)

	Mês	Ano	3 meses	6 meses	12 meses	24 meses	Taxa adm	VaR - Mês	Volatilidade - 12 meses
IPCA + 6,00% ao ano	0,86%	7,45%	3,24%	7,45%	15,38%	33,21%	-	-	-
CAIXA BRASIL IPCA VI FI MULTIMERCADO CRÉDITO PRIVADO	1,29%	8,30%	3,32%	8,30%	15,95%	33,32%	0,20%	0,012%	0,33%

Distribuição dos ativos por Administradores e Sub-Segmentos - base (junho / 2016)

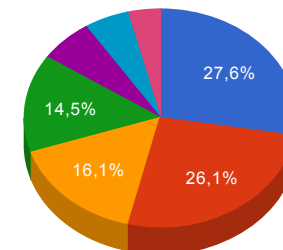
Administrador	Valor	%
BB GESTÃO DE RECURSOS DTVM	38.241.219,03	40,46%
CAIXA ECONÔMICA FEDERAL	31.948.174,84	33,80%
BANCO BRADESCO	19.910.617,99	21,07%
BANCO SANTANDER	4.408.052,49	4,66%

- BB GESTÃO DE RECURSOS DTVM
- CAIXA ECONÔMICA FEDERAL
- BANCO BRADESCO
- BANCO SANTANDER



Sub-segmento	Valor	%
IDKA IPCA 2A	26.112.744,11	27,63%
IRF-M 1	24.669.681,36	26,10%
IMA-B 5	15.237.363,51	16,12%
IMA-B	13.737.195,21	14,54%
CDI	6.044.204,56	6,40%
IMA-B 5+	5.031.988,37	5,32%
MULTIMERCADO	3.674.887,23	3,89%

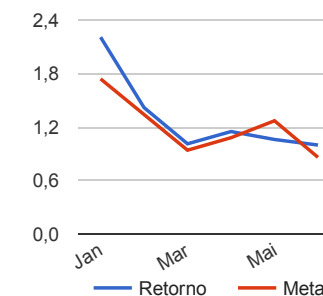
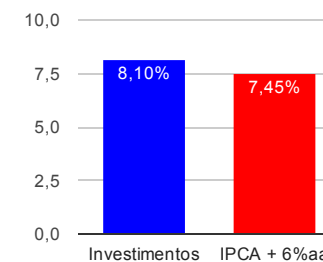
- IDKA IPCA 2A
- IRF-M 1
- IMA-B 5
- IMA-B
- CDI
- IMA-B 5+
- MULTIMERCADO



Retorno e Meta Atuarial acumulados no ano de 2016

Mês	Saldo Anterior	Aplicações	Resgates	Saldo Atual	Retorno (\$)	Retorno (%)	Meta (%)	Gap (%)	VaR (%)
Janeiro	85.161.209,79	35.511,76	592.117,36	86.484.870,74	1.880.266,55	2,21%	1,74%	126,93%	1,02%
Fevereiro	86.484.870,74	3.639.002,55	3.229.408,41	88.126.166,16	1.231.701,28	1,42%	1,34%	105,45%	1,15%
Março	88.126.166,16	25.268.944,51	24.472.426,08	89.822.194,38	899.509,79	1,01%	0,94%	107,36%	0,64%
Abril	89.822.194,38	3.782.263,41	3.162.842,39	91.480.951,13	1.039.335,73	1,15%	1,08%	106,77%	0,44%
Mai	91.480.951,13	1.274.893,56	621.498,16	93.111.075,95	976.729,42	1,06%	1,27%	83,44%	0,52%
Junho	93.111.075,95	13.863.022,19	13.399.547,46	94.508.064,35	933.513,67	1,00%	0,86%	115,76%	0,56%
Acumulado no ano					6.961.056,44	8,10%	7,45%	108,66%	

Acumulado no Ano



Retorno dos Investimentos após as movimentações (aplicações e resgates) no mês de junho / 2016

Ativos de Renda Fixa	Sado Anterior	Aplicações	Resgates	Saldo Atual	Retorno (R\$)	Retorno (%)	VaR - Mês (%)	Instituição(%)
BB TÍTULOS PÚBLICOS IX FI RENDA FIXA PREVIDENCIÁRIO	11.080.922,33	0,00	0,00	11.221.354,42	140.432,09	1,27%	0,26%	1,27%
BB FLUXO FIC RENDA FIXA PREVIDENCIÁRIO	1.382,53	0,00	0,00	1.398,70	16,17	1,17%	0,11%	1,17%
CAIXA BRASIL 2030 I TÍTULOS PÚBLICOS FI RENDA FIXA	4.976.059,36	0,00	0,00	5.031.988,37	55.929,01	1,12%	0,10%	1,12%
BB TÍTULOS PÚBLICOS IPCA IV FI RENDA FIXA PREVIDENCIÁRIO	8.631.208,50	0,00	0,00	8.728.094,09	96.885,59	1,12%	0,09%	1,12%
SANTANDER IMA B 5 TÍTULOS PUBLICOS FIC RENDA FIXA	8.318.338,43	0,00	4.000.000,00	4.408.052,49	89.714,06	1,08%	1,11%	0,92%
BB PERFIL FIC RENDA FIXA PREVIDENCIÁRIO	3.593.452,95	0,00	0,00	3.631.728,40	38.275,45	1,07%	0,27%	1,07%
BRDESCO IRF-M 1 FI RENDA FIXA	17.860.939,05	0,00	550.031,94	17.499.540,53	188.633,42	1,06%	0,11%	1,06%
CAIXA BRASIL IRF-M 1 TÍTULOS PÚBLICOS FI RENDA FIXA	4.160.377,85	0,00	0,00	4.204.311,20	43.933,35	1,06%	0,12%	1,06%
BB IRF-M 1 TÍTULOS PÚBLICOS FIC RENDA FIXA PREVIDENCIÁRIO	2.935.470,70	0,00	0,00	2.965.829,63	30.358,93	1,03%	0,12%	1,03%
BRDESCO PREMIUM FI RENDA FIXA REFERENCIADO DI	7.580.525,85	44.192,64	5.281.839,92	2.411.077,46	68.198,89	0,89%	0,01%	1,18%
BB IDKA 2 TÍTULOS PÚBLICOS FI RENDA FIXA PREVIDENCIÁRIO	8.320.191,33	0,00	0,00	8.388.457,78	68.266,45	0,82%	1,18%	0,82%
BB IMA-B 5 FIC RENDA FIXA PREVIDENCIÁRIO LP	2.033.481,64	1.252.847,75	0,00	3.304.356,01	18.026,62	0,55%	1,11%	0,91%
CAIXA BRASIL IMA-B 5 TÍTULOS PÚBLICOS FI RENDA FIXA LP	3.933.895,97	3.565.981,80	0,00	7.524.955,01	25.077,24	0,33%	1,11%	0,92%
CAIXA BRASIL IPCA XI FI RENDA FIXA CRÉDITO PRIVADO	3.557.818,80	0,00	3.567.675,60	0,00	9.856,80	0,28%	-	-
CAIXA NOVO BRASIL IMA-B FIC RENDA FIXA LP	0,00	5.000.000,00	0,00	5.009.101,12	9.101,12	0,18%	2,08%	1,90%
CAIXA BRASIL IDKA IPCA 2A TÍTULOS PÚBLICOS FI RENDA FIXA LP	2.498.840,67	4.000.000,00	0,00	6.502.931,91	4.091,24	0,06%	1,11%	0,88%
Total Renda Fixa					886.796,43	0,99%	0,58%	

Retorno dos Investimentos após as movimentações (aplicações e resgates) no mês de junho / 2016

Ativos de Renda Variável	Sado Anterior	Aplicações	Resgates	Saldo Atual	Retorno (R\$)	Retorno (%)	VaR - Mês (%)	Instituição(%)
CAIXA BRASIL IPCA VI FI MULTIMERCADO CRÉDITO PRIVADO	3.628.169,99	0,00	0,00	3.674.887,23	46.717,24	1,29%	0,01%	1,29%
				Total Renda Variável	46.717,24	1,29%	0,01%	

Retorno dos Investimentos após as movimentações (aplicações e resgates) no 2º Trimestre / 2016

Ativos de Renda Fixa	Sado Anterior	Aplicações	Resgates	Saldo Atual	Retorno (R\$)	Retorno (%)	Instituição (%)
BRADESCO IRF-M 1 FI RENDA FIXA	14.989.507,79	2.516.411,31	550.031,94	17.499.540,53	543.653,37	3,18%	3,22%
BB TÍTULOS PÚBLICOS IX FI RENDA FIXA PREVIDENCIÁRIO	10.839.016,40	0,00	0,00	11.221.354,42	382.338,02	3,53%	3,53%
SANTANDER IMA B 5 TÍTULOS PUBLICOS FIC RENDA FIXA	8.129.996,42	0,00	4.000.000,00	4.408.052,49	278.056,07	3,42%	3,26%
BB TÍTULOS PÚBLICOS IPCA IV FI RENDA FIXA PREVIDENCIÁRIO	8.450.182,39	0,00	0,00	8.728.094,09	277.911,70	3,29%	3,29%
BB IDKA 2 TÍTULOS PÚBLICOS FI RENDA FIXA PREVIDENCIÁRIO	8.123.282,28	0,00	0,00	8.388.457,78	265.175,50	3,26%	3,26%
BRADESCO PREMIUM FI RENDA FIXA REFERENCIADO DI	8.645.156,06	84.938,30	6.566.180,47	2.411.077,46	247.163,57	3,06%	3,38%
CAIXA BRASIL 2030 I TÍTULOS PÚBLICOS FI RENDA FIXA	4.869.870,11	0,00	0,00	5.031.988,37	162.118,26	3,33%	3,33%
CAIXA BRASIL IRF-M 1 TÍTULOS PÚBLICOS FI RENDA FIXA	4.072.019,17	0,00	0,00	4.204.311,20	132.292,03	3,25%	3,25%
BB PERFIL FIC RENDA FIXA PREVIDENCIÁRIO	6.012.158,14	0,00	2.500.000,00	3.631.728,40	119.570,26	2,91%	3,22%
CAIXA BRASIL IMA-B 5 TÍTULOS PÚBLICOS FI RENDA FIXA LP	3.844.848,90	3.565.981,80	0,00	7.524.955,01	114.124,31	2,66%	3,26%
BB IRF-M 1 TÍTULOS PÚBLICOS FIC RENDA FIXA PREVIDENCIÁRIO	379.283,69	2.500.000,00	0,00	2.965.829,63	86.545,94	3,01%	3,22%
CAIXA BRASIL IPCA XI FI RENDA FIXA CRÉDITO PRIVADO	3.482.352,00	0,00	3.567.675,60	0,00	85.323,60	2,45%	-
BB IMA-B 5 FIC RENDA FIXA PREVIDENCIÁRIO LP	1.986.781,74	1.252.847,75	0,00	3.304.356,01	64.726,52	2,91%	3,28%
CAIXA BRASIL IDKA IPCA 2A TÍTULOS PÚBLICOS FI RENDA FIXA LP	2.439.668,85	4.000.000,00	0,00	6.502.931,91	63.263,06	2,49%	3,32%
CAIXA NOVO BRASIL IMA-B FIC RENDA FIXA LP	0,00	5.000.000,00	0,00	5.009.101,12	9.101,12	0,18%	5,66%
BB FLUXO FIC RENDA FIXA PREVIDENCIÁRIO	1.355,38	0,00	0,00	1.398,70	43,32	3,20%	3,20%
				Total Renda Fixa	2.831.406,65	3,24%	

Retorno dos Investimentos após as movimentações (aplicações e resgates) no 2º Trimestre / 2016

Ativos de Renda Variável	Sado Anterior	Aplicações	Resgates	Saldo Atual	Retorno (R\$)	Retorno (%)	Instituição (%)
CAIXA BRASIL IPCA VI FI MULTIMERCADO CRÉDITO PRIVADO	3.556.715,06	0,00	0,00	3.674.887,23	118.172,17	3,32%	3,32%
				Total Renda Variável	118.172,17	3,32%	

Retorno dos Investimentos após as movimentações (aplicações e resgates) no 1º Semestre / 2016

Ativos de Renda Fixa	Sado Anterior	Aplicações	Resgates	Saldo Atual	Retorno (R\$)	Retorno (%)	Instituição (%)
BRDESCO INSTITUCIONAL FIC FI RENDA FIXA IMA-B 5	15.090.384,95	0,00	15.907.061,17	0,00	816.676,22	5,52%	8,79%
BB TÍTULOS PÚBLICOS IX FI RENDA FIXA PREVIDENCIÁRIO	10.756.629,79	0,00	312.124,81	11.221.354,42	776.849,44	7,35%	7,36%
SANTANDER IMA B 5 TÍTULOS PUBLICOS FIC RENDA FIXA	7.720.784,97	0,00	4.000.000,00	4.408.052,49	687.267,52	8,90%	8,73%
BB TÍTULOS PÚBLICOS IPCA IV FI RENDA FIXA PREVIDENCIÁRIO	8.340.462,06	0,00	247.090,13	8.728.094,09	634.722,16	7,74%	7,77%
BRDESCO IRF-M 1 FI RENDA FIXA	0,00	17.477.269,51	550.031,94	17.499.540,53	572.302,96	3,38%	7,38%
BRDESCO PREMIUM FI RENDA FIXA REFERENCIADO DI	8.941.576,01	120.450,06	7.184.685,12	2.411.077,46	533.736,51	6,36%	6,72%
BB IMA-B 5 FIC RENDA FIXA PREVIDENCIÁRIO LP	7.570.381,32	1.252.847,75	6.000.000,00	3.304.356,01	481.126,94	8,57%	8,75%
CAIXA BRASIL IMA-B 5 TÍTULOS PÚBLICOS FI RENDA FIXA LP	6.487.535,90	3.565.981,80	3.000.000,00	7.524.955,01	471.437,31	8,31%	8,66%
BB IDKA 2 TÍTULOS PÚBLICOS FI RENDA FIXA PREVIDENCIÁRIO	3.129.847,07	4.805.117,31	0,00	8.388.457,78	453.493,40	7,75%	8,36%
CAIXA BRASIL 2030 I TÍTULOS PÚBLICOS FI RENDA FIXA	4.802.280,82	0,00	141.971,55	5.031.988,37	371.679,10	7,87%	4,78%
CAIXA BRASIL IPCA XI FI RENDA FIXA CRÉDITO PRIVADO	3.346.875,00	0,00	3.567.675,60	0,00	220.800,60	6,60%	-
CAIXA BRASIL IRF-M 1 TÍTULOS PÚBLICOS FI RENDA FIXA	1.025.302,51	3.000.000,00	0,00	4.204.311,20	179.008,69	6,57%	7,38%
CAIXA BRASIL IDKA IPCA 2A TÍTULOS PÚBLICOS FI RENDA FIXA LP	2.189.462,57	4.141.971,55	0,00	6.502.931,91	171.497,79	7,52%	8,41%
BB PERFIL FIC RENDA FIXA PREVIDENCIÁRIO	0,00	6.000.000,00	2.500.000,00	3.631.728,40	131.728,40	3,12%	6,49%
BB IRF-M 1 TÍTULOS PÚBLICOS FIC RENDA FIXA PREVIDENCIÁRIO	364.739,76	2.500.000,00	0,00	2.965.829,63	101.089,87	7,11%	7,34%
BRDESCO INSTITUCIONAL IMA-B FIC RENDA FIXA	2.000.428,14	0,00	2.067.199,54	0,00	66.771,40	3,42%	15,75%
CAIXA NOVO BRASIL IMA-B FIC RENDA FIXA LP	0,00	5.000.000,00	0,00	5.009.101,12	9.101,12	0,18%	15,44%
BB FLUXO FIC RENDA FIXA PREVIDENCIÁRIO	1.316,19	0,00	0,00	1.398,70	82,51	6,27%	6,27%
Total Renda Fixa					6.679.371,94	8,09%	

Retorno dos Investimentos após as movimentações (aplicações e resgates) no 1º Semestre / 2016

Ativos de Renda Variável	Sado Anterior	Aplicações	Resgates	Saldo Atual	Retorno (R\$)	Retorno (%)	Instituição (%)
CAIXA BRASIL IPCA VI FI MULTIMERCADO CRÉDITO PRIVADO	3.393.202,73	0,00	0,00	3.674.887,23	281.684,50	8,30%	8,30%
				Total Renda Variável	281.684,50	8,30%	